

VA 4 Syd

Nr. 4 Juni 2002



Sommer i 4 syd

INDHOLD

Forår! Alt pibler frem	side	3
Vedr. huslejestigningen	”	6
Frivillighedsgrupper	”	6
Ændringer i hus og have	”	7
Antenne	”	7
Åbent brev til kommunalbestyrelsen	”	8
Værestuen Apollo	”	9
Skoler og institutioner	”	10
Grøn er vårens hæk	”	12
Brogårds plads skal indvies	”	13
Vagtordning	”	14
Adr.	”	15
Kalender	”	16

Betonhjertet er beboerblad for afd. 4 Syd.

Betonudvalg består af: Jan Halle, Willy Andersen og Henny Eilersen

Indlæg og lign. til næste blad skal være indleveret inden 1. Juli .2002

til Ørnens kv. 1B og mærket ”BETONHJERTET”, eller sendes som E-mail til: va4syd@worldonline.dk

Bladet er trykt på 80 g. miljøpapir

Forår – alt pibler frem!

Havens ide

Nu kan det ses, at der er liv i jorden – hvis den da ikke er dækket af fliser! Men hvad kan man gøre, hvis man ikke er tilfreds med den nuværende have? Tja, da vi flyttede fra vore to altankasser til hele 50 m² have, så havde vi flere ønsker, men ikke nødvendigvis nogle løsninger, der kunne opfylde ønskerne.

På vor ønskeseddel var følgende punkter:

- Det skal være muligt at nyde solen – både morgen og aften
- Haven skal designes til to personer
- Haven skal være nem at holde
- Haven skal kunne nydes fra stue og køkken.
- Fugle skal tiltrækkes
- Mange forårsblomster.

Haven som vi overtog var ganske pænt holdt, men den kunne ikke opfylde vore ønsker. Som det ses på figur 1, skulle man næsten stå midt på plænen, hvis haven skulle ses. Det var jo ikke det sted, som man helst ville være en kølig dag. Inde fra huset, så var der kun udsigt til ”bagsiden” af de enkelte bede.

Omlægningen af haven startede i det små for ca. to år siden, hvor vi begyndte at notere hvilke blomster der var i haven, så de eventuelt kunne bruges i den nye have. Ligeledes brugte vi tiden til at blive klar over hvilke krav og ønsker vi i virkeligheden havde, da de havde ændret sig noget fra første færd, da vi kom til at se hvilke muligheder en have giver.

Herefter var tiden til det store skridt – bestille en havekonsulent, der kunne komme med gode ideer.

Men er det ikke dyrt? Nej, ikke i forhold til hvad det koster i fejlindkøb af planter. Vi har f.eks. overtaget to klematis, som først har blomstret efter at vi har flyttet dem til en bedre plads.

Endelig skal man også tænke på, at med vore små haver, så får man næsten et personligt forhold til hver enkelt plant samtidigt med at man ser alle planter på meget tæt hold. Hvis man havde 800 m², så var det ofte ”kun” planter, der ofte ses på afstand. Derfor vil en lille have stille meget større

”billeder” alt efter hvilken årstid den ses på.

Arbejdet med haven

Selvom det er en stor omlægning af haven, så har det ikke taget så lang tid. Anslået har vi brugt 4-5 dage med gøre jorden klar til at udplante og udplantningen af de omkring 250 planter – samt et hav af løg. Hertil kommer naturligvis arbejdet med at anlægge terrasserne.

Der findes mange forskellige måder at lette dette arbejde, hvoraf nogle er meget kostbare.

Den dyreste og letteste metode er at få en anlægsgartner til at udføre hele arbejdet, men det tager jo også al det sjove af arbejdet.

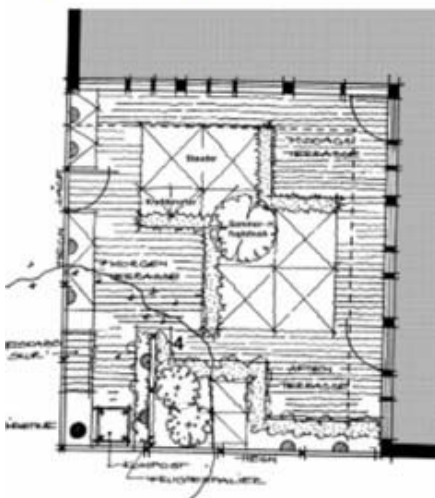
Når der er flere små terrasser, så kan man overveje at få en brolægger til at lægge fliserne, da man så slipper for besværet med at få de små mængder grus, samt leje diverse redskaber. Det er nu også dejligt at komme hjem til en have, hvor alle fliserne er lagt – og man så ikke har klemt en eneste finger!

De planter som vi skulle bruge, ville nemt fylde en lille varebil. Så i stedet for selv at skulle hente planterne i planteskolerne, så valgte vi at bestille alle planter fra et eneste sted, og så få dem leveret. Det koster lidt, men det blev opvejet i besparelsen ved et samlet køb. I vort tilfælde kom alle planterne fra en jysk planteskole da den totalt set kunne give det bedste tilbud. Det forudsætter dog, at man stoler på planteskolen!

Flere planteskoler kan levere tegninger til haver, men det kan være en fordel at kontakte en uvildig konsulent, så man er sikker på den bedste løsning. De uafhængige konsulenter vil ofte have mange forskellige opgaver, så det derved sikres at de løbende får ny inspiration. Vort valg faldt på en konsulent fra Det Danske Haveselskab – som kan ses på www.haveselskab.dk – da vi har kendskab til flere tilfredse brugere.

Flere planteskoler kan levere tegninger til haver, men det kan være en fordel at kontakte en uvildig konsulent, så man er sikker på den bedste løsning. De uafhængige konsulenter vil ofte have mange forskellige opgaver, så det derved sikres at de løbende får ny inspiration. Vort valg faldt på en konsulent fra Det Danske Haveselskab – som kan ses på www.haveselskab.dk – da vi har kendskab til flere tilfredse brugere.

Figur 2 Ny haveplan



Mikael Hougaard Laursen, Hanen 8A

VEDR. HUSLEJESTIGNINGEN

Nævnet beklager, at VA huset ikke har kunnet varsle huslejstigningen tidligere end til 1. august. Det resulterer i den forholdsvis større stigning end forventet på beboermødet i februar. Den sene behandling skyldes arbejdspress i huset.

På nævnets vegne
Lena Kujahn

FRIVILLIGHEDSGRUPPER

Agenda Center Albertslund opfordrer stadig beboerne i Albertslund til at søge midler til at forskønne og vedligeholde boligområdernes fællesarealer.

Man samler mindst 5 frivillige beboere i afdelingen, søger om midler til f.eks. renholdelse af områder for affald og graffiti, anlæg og pleje af blomsterbede, maling af betonvægge, træværk og legepladser eller bekæmpelse af dræbersnegle.

Opgaverne skal være godkendt af nævnet.

Beboernes navne og de godkendte opgaver afleveres til Agenda Centret, der forlods udbetaler 1000 kr. til haveredskaber, blomsterløg, buske eller hvad der skal til for at løse opgaven.

Når opgaven er gennemført fremsendes kvitteringer.

Lena Kujahn-

ÆNDRINGER I HUS OG HAVE

I sidste nummer af Betonhjertet blev det pointeret, at ændringer i boligen skulle meddeles ejendomskontoret.

Dette gælder også haven.

Byggeri af overdækkede pergolaer el lign. skal godkendes af driften inden byggeriet går i gang. Hvis det ikke er lavet efter forskrifterne, bliver beboerne bedt om at lovliggøre byggeriet eller pille det helt ned.



Lena Kujahn

ANTENNE

Det sker at Tv-signalerne ikke kommer ned helt som man kunne ønske eller forvente. Derfor skal al henvendelse vedr. TV og radio fremover ske til: I dagtimerne

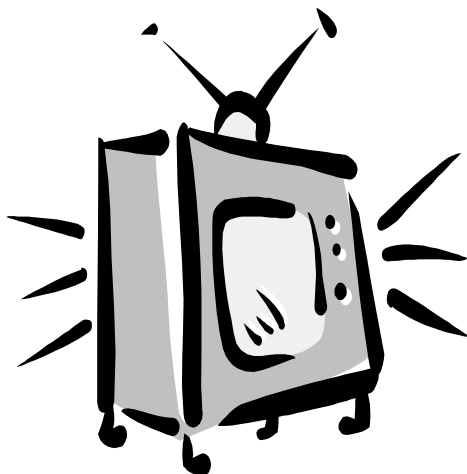
Ejendomskontoret Ørnens Kvarter 1B

Tlf. 43 62 44 70

Efter kl. 16.00 til **senest** kl. 22.00

Pia Petersen tlf. 25 72 41 74

Nævnet/Pia



ÅBENT BREV TIL KOMMUNALBESTYRELSEN

Beboernævnet i VA afd. 4 syd vil hermed udtrykke vores harme over de påtænkte overvejelser om lukning af Sydskolen og som konsekvens - omrokeringer på SFO- og fritidshjemsområdet.

Som I ved, er Albertslund syd i øjeblikket involveret i byfornyelsesprojektet "Albertslund Syd år 2020". Dette projekt går under betegnelsen helhedsorienteret byfornyelse. Det betyder, at det, der engang var Boligministeriet har gjort det til en betingelse, at borgerne er medinddraget.

Nogle af visionerne i projektet er styrkelse af nærmiljøet, beboerinddragelse og bred beboersammensætning.

Ved at nedlægge Sydskolen og endnu engang lave uro på daginstitutionsområdet gør I vores bydel mindre attraktiv for småbørnsfamilier. Det resulterer i en smallere beboersammensætning. Sydskolen og daginstitutionerne er en del af nærmiljøet til fordel for børn og forældre. Ved skoleårets start fik Sydskolen mulighed for at profilere sig. 9 måneder er ikke lang tid at udrydde fordomme og fasttømrede holdninger i. Giv nu skolen en chance for at udvikle sig til en lille nærmiljøskole og daginstitutionerne noget fred, så vi i samarbejde kan arbejde på en helhedsorienteret byfornyelse.

Kommunen har brugt mange penge på byfornyelsesprojektet, så det undrer os meget, at I med disse besparelser direkte modarbejder samme projekt!

Hvor er nærhedsprincippet, borgerinddragelsen og helheden henne hvis man, mod beboernes ønsker, lukker skolen og sender børnene ud af bydelen?

På nævnets vegne
Lena Kujahn

Sendt til AP og Kommunalbestyrelsen

Værestuen Apollo

Tilbud til psykisk syge med bopæl i Albertslund kommune.

Værestuen Apollo, Kanalens kvit 166 st. (indgang fra Kanalsiden) er åben mandag, torsdag og fredag Kl. 10-13 her er du meget velkommen til en snak og en kop kaffe/the.

Hvis du har svært ved selv at komme herhen, kan du blive afhentet på din bopæl. Ring til Søren Christensen tlf. 23 64 27 37 eller Jane Larsen tlf. 40 78 34 39



Efter lukketid

Tilbud til psykisk syge/personer der kommer i krise.

Du kan ringe til ”Efter lukketid” som er en akut telefon - der har åbent hver dag hele året, i tidsrummet Kl. 21 aften, til Kl. 8 morgen, ring på tlf. 43 62 27 80.

Hvis du ønsker yderligere oplysninger, så ring til daglig leder Jane Larsen tlf. 40 78 34 39.

**Socialpsykiatrien
Albertslund kommune**

SKOLER - INSTITUTIONER OG 2020 - SYD PROJEKTET

Besparelser for millioner af kroner på skoleområdet og faldende børnetal.

Lukning af sydskolen vil medføre omstrukturering, nednormering eller i værste fald lukning af en eller flere institutioner.

Frustrationer over hvad der skal ske - og stor undren over at der på denne vis gives med den ene hånd og tages med den anden.
hvor helhjertet bliver der satset på 2020!!!!

Hvor ofte har vi ikke set, at prognoserne ikke holdt stik og sydskolen har desuden ikke haft en jordisk chance for at profilere sig.

Der bliver lavet et regnestykke med skoledistrikter og institutioner, som er tilknyttet bestemte skoler
et stift system, hvor valgfriheden er røget sig en tur.

Det kan simpelthen ikke være rigtigt, at nr. 3 skole skal afvikles; og mange børn vil i så fald få en temmelig lang skolevej.

Skal syd - området blot være et randområde!!!!
vi vil faktisk gerne være en vigtig og aktiv del af vores by og udligne skellet mellem dem fra den ene og den anden side af Roskildevej.

For 5 mdr. siden var børnehuset spættten indstillet til en omstrukturering, men med en hurtig og samlet indsats fra en solidarisk forældrereds blev det taget af bordet og borgmesteren gav udtryk for, at vi, som en lille sammensat institution, havde vores berettigelse her midt i boligområdet, og at det desuden ikke er socialdemokratisk politik, at gå mod forældrenes ønsker og nedlægge vores fritidshjemsgruppe----- ja dette var lige før kommunevalget!!!

Situationen på S.F.O./ fritidshjemsområdet er lige nu den, at der er en overkapacitet på nogle pladser - disse skal først spares væk på en af institutionerne.

hvis politikerne derefter vælger at spare den meget centralt liggende syd-skole, væk, vil konsekvensen blive, at der skal nedlægges yderligere 80 - 120 fritidshjemspladser, det kunne så f.eks. være :Kronhjørten, Storken, Spætten eller Svanens fritidshjemsgruppe!!!!

Nedlæggelse af institutioner her i vores område og udvidelse af SFO.er, i Nord til kæmpe store institutioner.

Sikke et fremtidsperspektiv, en bydel uden skole og ingen institutioner til de store børn.

Fremgangs måden med at sende meddelelse ud til skolens elever, her 2 mdr. inden ferien, omkring en mulig lukning er ret ubehagelig for alle elever, forældre, lærere og institutioner.

Er forvaltningen med brevet ude for at se om ” syd” reagerer eller blot resignerer!!!

Gennem mange års arbejde har vi erfaret, at mange børn fungerer bedst i de små institutioner og selvklart skal der satses på dette og på en lille skole og ingen sammenlægning med Vridsløselille skole, som absolut ikke bør være større.

nogle muligvis store besparelser i første omgang ,vil komme til at koste dyrt senere hen.

” Syd ” vil ikke være udsat for fornyelse eller løft men derimod en langsom forandring mod ghetto - lignende tilstande. – lad børnene blive i nærmiljøet!!!! --- lad forældrene få valgfrihed på skole og institutionsområde.—

Bevar Syd-skolen!!!

Anette V. O.
Beboer i 4 syd

GRØN ER VÅRENS HÆK

De første uger med hæk i vor have, i stedet for plankeværk, har været meget positive, vi har mødt mange beboere til en snak over hækken, men det vi mest glæder os over, er lyset som nu er overalt i vor lille have, samt det fantastiske fugleliv vi nu har fået.

Der har været nogle sjove argumenter fra andre beboere, for ikke at ønske sig en hæk, for eksempel, nu kan man jo ikke gå med den ”bare” i haven, eller alle kan jo glo ind.

Vi fortryder ikke at vi deltog i forsøget og fik en hæk i stedet for plankeværk

Astrid og Edvard
Uglen 3 A





BROGAARDS PLADS SKAL INDVIES!!!

Nu, da Brogaards plads er renoveret og 1. fase af Vridsløsevej er nedlagt, er det på sin plads at denne del af "Syd 2020" projektet bliver indviet. Derfor bliver beboerne i Albertslund syd inviteret til en komsammen **fredag d.14. juni fra kl. 15.**

Nærmere program følger, men vi kan røbe, at det starter med et optog, måske med musik, at der holdes et par taler og at nogle børn vil underholde. Bagefter kan det være, at vi kan samles om en grill. Så sæt kryds i kalenderen – det bliver en begivenhedsrig eftermiddag og aften.

VAGTORDNING

Ordningen gælder for alle VA's afdelinger og skal uden for den normale arbejdstid sikre hurtig indgriben ved alvorlige hændelser.



MEN HUSK !!

Kun henvendelser vedrørende følgende forhold vil blive behandlet af vagten:

1. Svigt i varmforsyningen i større omfang
2. Svigt i vandforsyningen i større omfang
3. Svigt i el-forsyningen i større omfang
4. Svigt i Tv-forsyningen i større omfang
5. Brud på ledninger hvor alvorlige følgeskader må anses for uundgåelige
6. Opslætning i kloaker/faldstammer, hvor alvorlige følgeskader må anses for uundgåelige



**VAGT-TELEFONNUMMERET ER
43649301**

AJ/nævnet

BEBOERNÆVNET — VA AFDELING 4 SYD

POSTADRESSE: ØRNENS KVT. 1 B 2620, ALBERTSLUND

BEBOERNÆVN:

Henny Eilersen = HE	Ørnen	26 A	4364 1594
Pia Petersen	Ørnen	19 C	2572 4174
Lena Kujahn	Ravnen	14 B	4364 8808
Ove Hansen	Ørnen	4 A	4364 4472
Edvard Carlsen	Uglen	3 A	4362 3885
Mikael Laursen	Hanen	8 A	4362 6612
Poul Richter Larsen	Ravnen	4 A	4366 1335

SUPPLEANTER:

Jan Andersen	Uglen	3 B	4362 4115
Allan Vangsøe	Uglen	11 A	4364 0140
Tove Meyling	Ørnen	17 A	4364 8466

REVISOR:

Willy Andersen	Duen	9 A	4364 3618
----------------	------	-----	-----------

Beboernævnet mødes: Se kalender på bagsiden

Ejendoms kontor: Ørnens kv. 1 B.

Varmemester Arne Larsen

Tlf. 43624470

Telefon: Man.Ti.Ons.Fre: kl.8.00-8.30 Tors. (kun) 17.00-17.30

Fremmøde: Man.Ti.Ons.Fre: kl 8.30-9.00 Tors. (kun) 17.30-18.00



JUNI KALENDEREN

Genbrugs hallen er åben:

Søndag Kl. 14-16

Torsdag Kl. 17-18

Nævnsmøde:

Onsdag i ulige uger Kl. 19

JULI KALENDEREN

Genbrugs hallen er åben:

Søndag Kl. 14-16

Torsdag Kl. 17-18

Nævnsmøde:

Onsdag i ulige uger Kl. 19